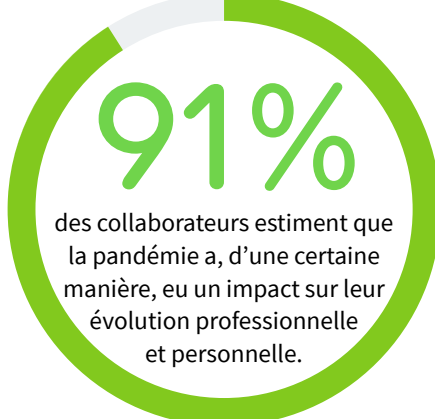


Qu'est-ce que la Life-work Technology ?

Les événements de 2020 ont bouleversé à jamais la vie professionnelle des collaborateurs. Qu'importe leur taille ou leur secteur d'activité, les entreprises du monde entier ont été confrontées à de nouveaux défis causés par l'essor massif du télétravail, une plus grande fluidité de la main-d'oeuvre et de nouvelles attentes des collaborateurs, soucieux de bénéficier de plus de flexibilité, même au sein d'environnements disposant d'une structure traditionnelle. Bon nombre de ces changements sont susceptibles de perdurer dans une certaine mesure, et ils devraient, au minimum, influencer les politiques pour les décennies à venir.

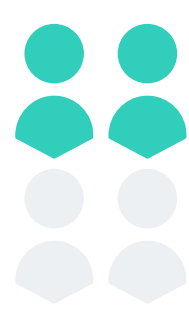
Face à ce tout nouveau contexte, nos services des ressources humaines représentent un véritable repère et le principal point de contact de nos collaborateurs. Leur rôle, de soutien et de créateur de liens entre les différents membres du personnel, en a été renforcé et occupe désormais une place centrale.



Les RH ont fort à faire, à commencer par prendre en compte le fait que vie professionnelle et vie personnelle sont indissociables.

La notion d'« équilibre entre vie professionnelle et vie privée » perd son sens. Il n'y a pas vraiment de distinction entre l'une et l'autre.

Elles constituent la vie dans son ensemble.



Depuis la crise sanitaire, **près de 50 %** des collaborateurs pourraient démissionner si leur employeur ne leur offrait pas la flexibilité de pouvoir travailler à distance, admettant même être prêts à accepter une baisse de salaire contre plus de flexibilité et de meilleures conditions de sécurité et de santé au travail.

Pour aider les organisations à s'adapter à ces profonds changements, nous avons créé un cadre appelé « parcours vie-travail », qui met en évidence de quelle manière les collaborateurs peuvent vivre des expériences très différentes au cours de six phases distinctes de leur vie professionnelle et personnelle.

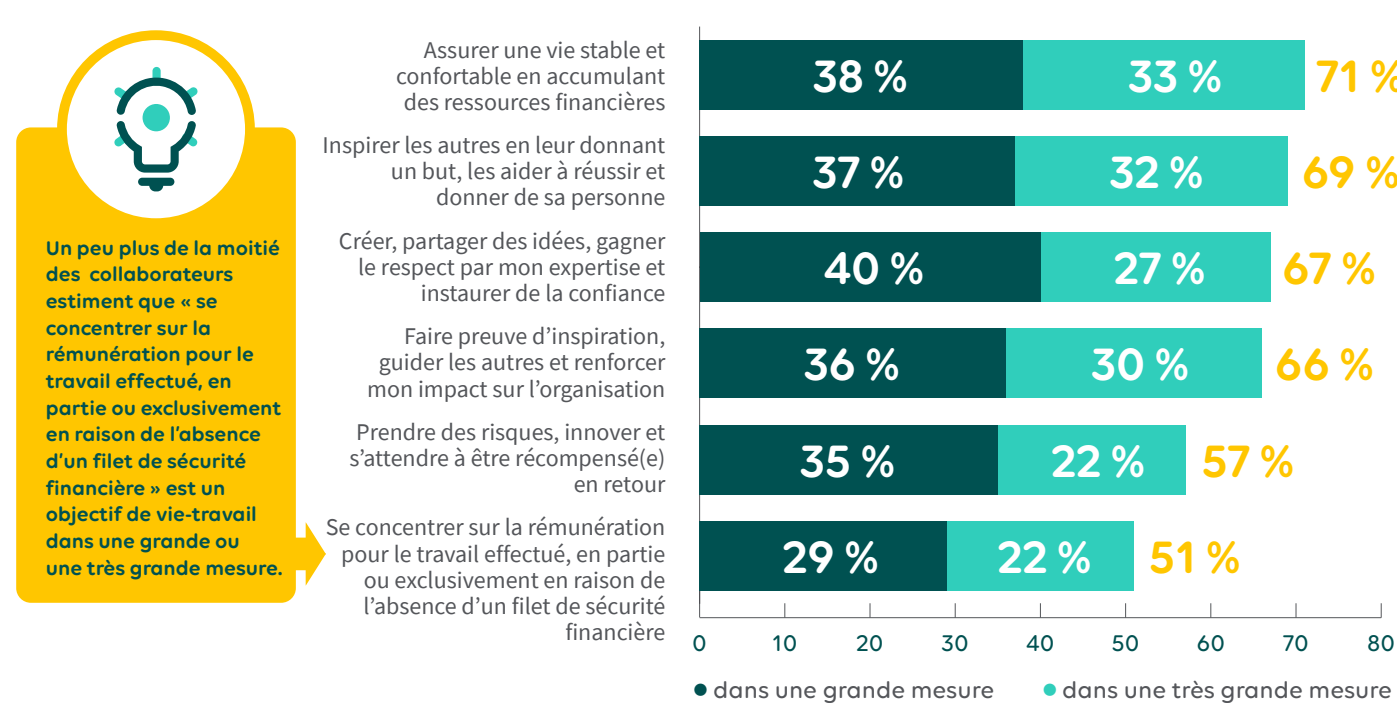
Le parcours vie-travail



Un collaborateur en phase « **Survie** » aura des priorités très différentes de celles d'un collaborateur en phase « **Transmission** », ou tout autre étape intermédiaire. Si les étapes définies semblent fluides, la plupart d'entre nous ne passe pas directement de l'une à l'autre dans l'ordre. Tout au long du parcours professionnel, ces étapes peuvent se suivre, se croiser ou se chevaucher.

Question de l'enquête :

Dans quelle mesure ces conditions reflètent-elles vos objectifs actuels dans votre vie privée et professionnelle ?



Les résultats de cette enquête de HR.com démontrent à quel point les priorités et besoins individuels peuvent varier pour les collaborateurs à différentes phases.



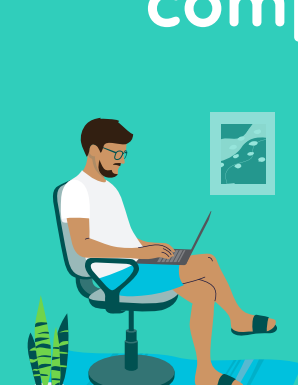
La clé pour les employeurs est de **s'adapter** et de **véritablement comprendre les membres du personnel** afin de reconnaître à quelle étape ils se trouvent et leur offrir tout le soutien dont ils ont besoin.

Pour que les organisations puissent soutenir et prendre soin de leurs collaborateurs à chaque étape et de leur collaborer, nous avons développé **une solution d'entreprise totalement innovante.**

Nous l'avons appelée la Life-work Technology™.

Elle tient compte des préférences des individus, en leur offrant l'autonomie et la flexibilité dont ils ont besoin pour s'épanouir dans la vie et au travail.

La Life-work Technology comprend deux volets :



Des systèmes RH pour inspirer vos équipes

Offrant une réelle autonomie et plus de flexibilité, ils aident à relier les collaborateurs à leurs collègues et à leurs rôles. Cela permet de donner du sens à ces interactions, et à renforcer l'impact humain



Des systèmes de travail pour aider les entreprises à prospérer

Ils permettent d'augmenter exponentiellement la productivité, en optimisant le travail d'équipe et en offrant plus d'opportunités aux collaborateurs de s'entraider

La Life-work Technology vous permet de mieux comprendre *la personne qui réalise le travail* (ce qui la motive, ce qui l'enthousiasme, ce qui lui pose problème) et de **concentrer votre énergie et vos outils** pour l'aider à réaliser ses ambitions, tant au travail qu'en dehors.